



evropský
sociální
fond v ČR



EVROPSKÁ UNIE



MINISTERSTVO ŠKOLSTVÍ,
MLÁDEŽE A TĚLOVÝCHOVY



OP Vzdělávání
pro konkurenceschopnost

INVESTICE DO ROZVOJE VZDĚLÁVÁNÍ

Pracovní list – játra, žlučník, slinivka, střevo

Celkem 42 b:

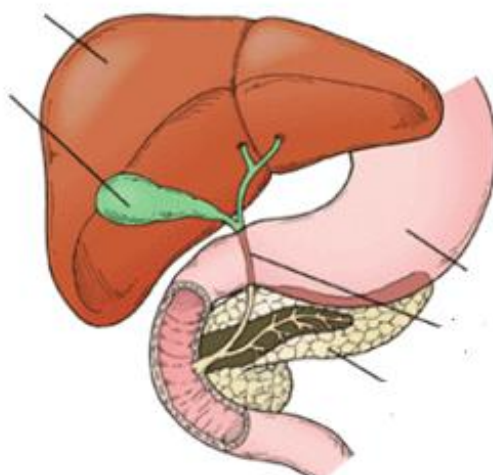
1. Jmenujte funkce jater:

6 b

-
-
-
-
-
-

2. Popište obrázek:

7 b



3. Játra mají 2 typy cévního zásobení – výživný (nutritivní) a funkční (vrátnicový) oběh.

Vysvětlete jejich princip:

4 b

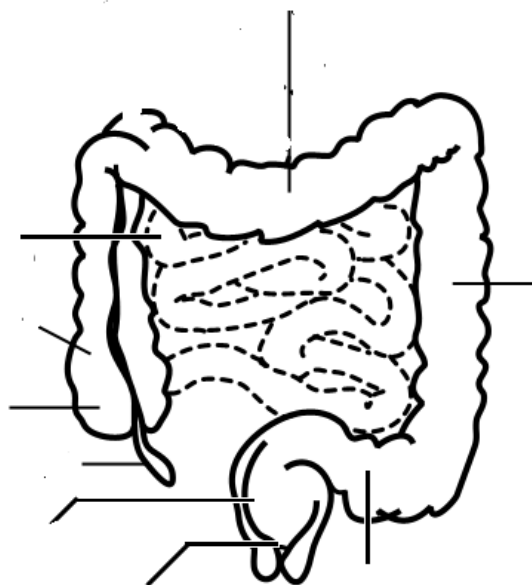
4. Vysvětlete, co je bilirubin, z čeho vzniká a k čemu vede zvýšená hladina bilirubinu v krvi: 3 b

5. Slinivka břišní (latinsky) je žláza s vnitřní i vnější sekrecí. Popište vnější sekreci: 4 b

6. Z jakých úseků se skládá tlusté střevo – napište české i latinské názvy: 6 + 3 b

-
-
-
-
-
-

7. Popište obrázek: 9 b



Zdroje obrázků: <http://www.kolorektum.cz/index.php?pg=pro-verejnost--kolorektalni-karcinom>

<http://www2.ilmci.com/2012/04/sistem-pencernaan.aspx>