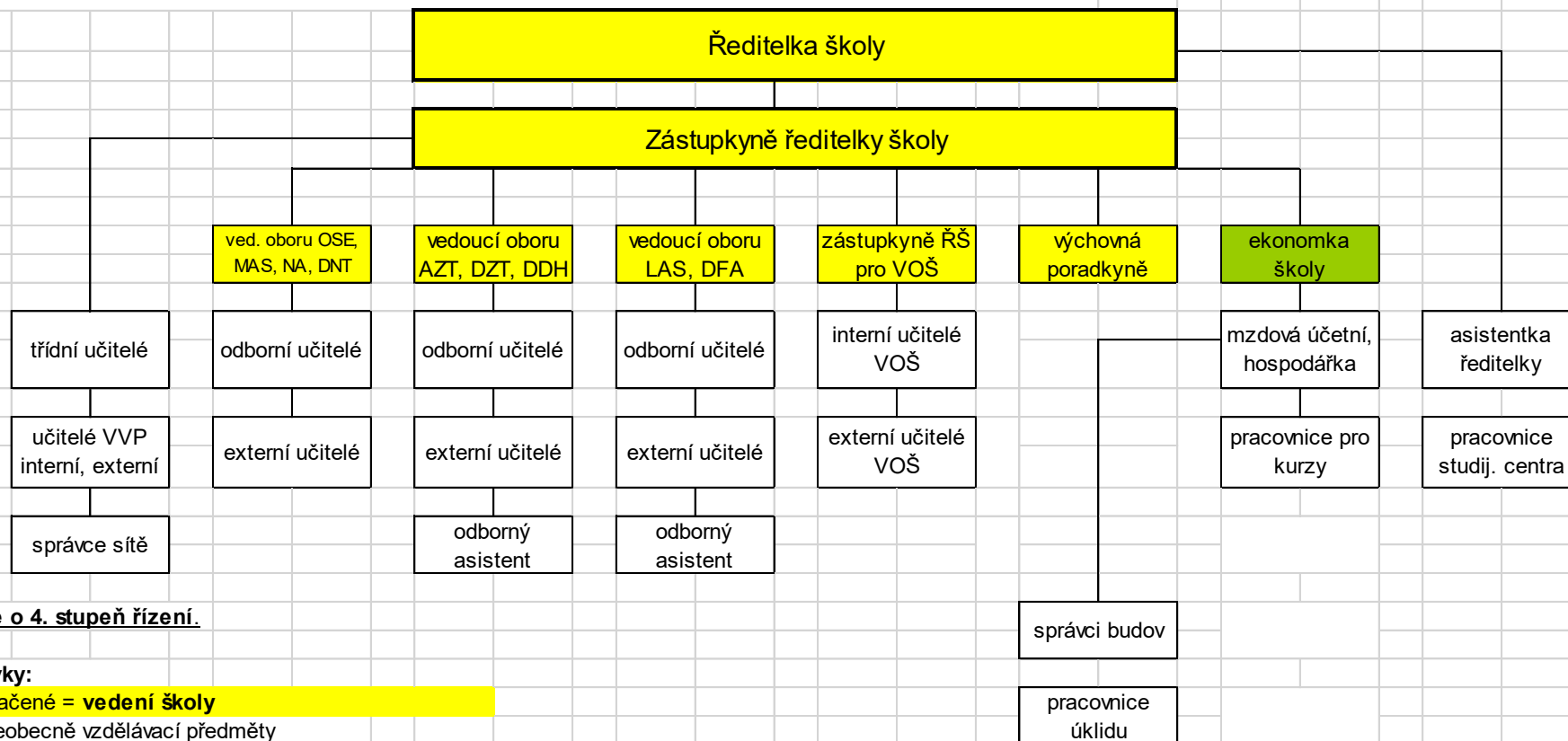


Příspěvková organizace: Střední zdravotnická škola a vyšší odborná škola zdravotnická Karlovy Vary,
příspěvková organizace, Poděbradská 1247/2, 360 01 Karlovy Vary

ORGANIZAČNÍ STRUKTURA ŠKOLY - systém řízení



Jedná se o 4. stupeň řízení.

Vysvětlivky:

žlutě označené = vedení školy

VVP - všeobecně vzdělávací předměty

OSE - ošetřovatelství

ZT, DDH - zubní technik, dentální hygienistka

LAS, DFA - laboratorní asistent, diplomovaný farmaceutický asistent